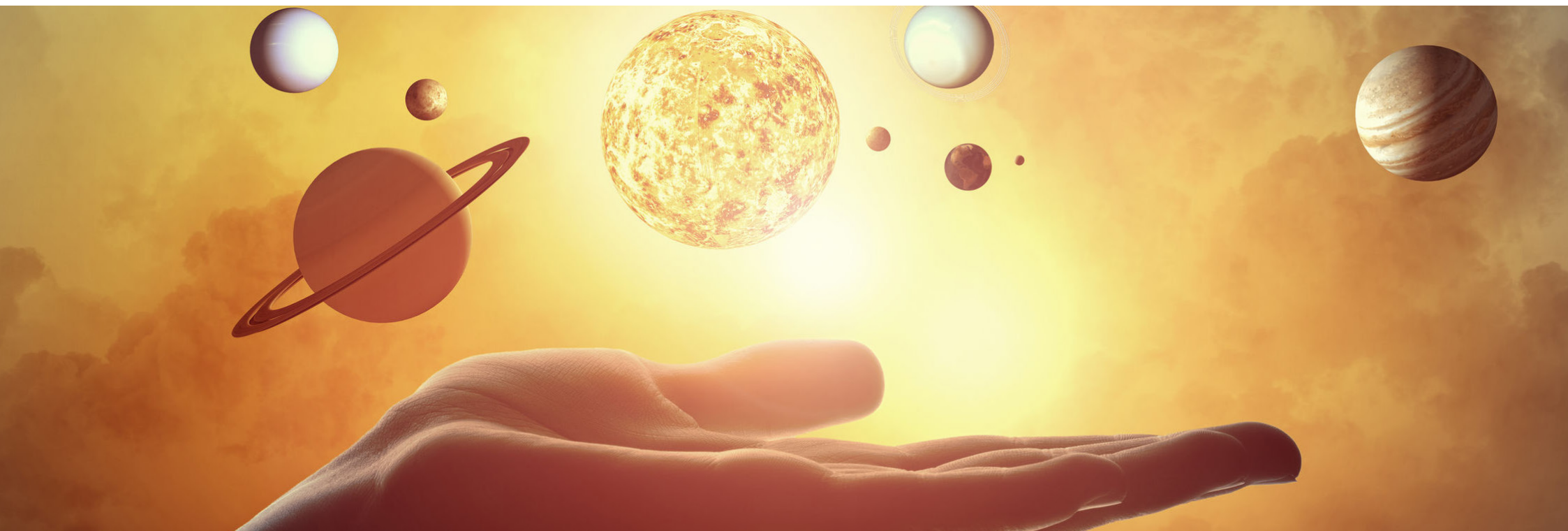
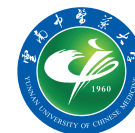


Modalidad Online
Inicio Octubre

FORMACIÓN AVANZADA EN COSMOLOGÍA CHINA-APLICACIÓN CLÍNICA



Título de la Universidad de
Medicina China de Yunnan



¿Quiénes somos?

La **Fundación Europea de Medicina Tradicional Complementaria e Integrativa** es una institución internacional creada en 1989 que, como fundación privada, sin ánimo de lucro, tiene como principales objetivos la promoción, difusión, docencia, investigación y defensa de la práctica de la medicina china en España, Europa y el mundo, bajo los criterios de calidad y rigor científico.

La Fundación cuenta con el apoyo de importantes y prestigiosas instituciones de medicina china. Inicialmente, fue creada por instituciones chinas y españolas, aunque hoy en día, ha logrado acuerdos de colaboración y se ha unido a distintas instituciones internacionales de prestigio en todo el mundo, que trabajan por el mismo objetivo que FEMTCI: el reconocimiento, desarrollo, internacionalización y estandarización de la medicina china.



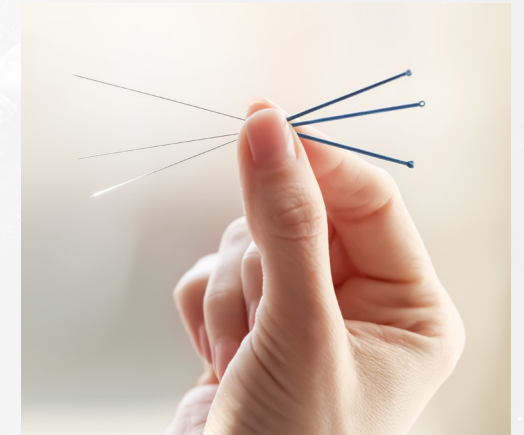
La **Universidad de Medicina China de Yunnan**, fundada en 1960 en Kunming, Yunnan, es uno de los campus universitarios de mayor prestigio a nivel nacional de la R.P. China.



El **CIESMI**, es un Centro Educativo y de atención sanitaria; dedicado a la sanación y rehabilitación del cuerpo humano; Además de la educación e investigación, promueve la difusión de información y documentación relativa a los estudios en el ámbito de la Fisioterapia y la Medicina Tradicional China entre otras.

Contribuyendo a desarrollar la cultura científico-tecnológica en la sociedad. Ser una Institución de prestigio, líder en estudios de las Medicinas Integrativas en Pregrado y Postgrado, ofreciendo programas de alto nivel, dirigidos a cubrir las necesidades que demandan los países, adaptados a los continuos cambios que afectan al mundo global





Más de 30 años de experiencia en formación especializada en acupuntura y medicina china. Más de 13.000 alumnos formados en nuestros centros.

Con el respaldo institucional



UNIVERSIDAD DE MEDICINA CHINA DE YUNNAN



WORLD FEDERATION OF ACUPUNCTURE SOCIETIES



北京中醫藥大學

UNIVERSIDAD DE MEDICINA CHINA DE BEIJING



PAN EUROPEAN FEDERATION OF TCM SOCIETIES



WORLD FEDERATION OF CHINESE MEDICINE SOCIETIES



UNIVERSIDAD EUROPEA DEL ATLÁNTICO

Otras entidades colaboradoras



JOURNAL OF TCM
EL PULSO DE LA VIDA
中醫藥志



 **NOVASAN**
Medical & Health Products *Desde 1989*



 **SoriaNatural**[®]

Presentación de la Formación Avanzada

Se denomina Cosmología a: “El estudio de todo lo relacionado con el universo: su origen, su forma, su tamaño, las leyes que lo rigen y los elementos que lo componen”

“La Cosmología China se remonta a la Teoría de la creación del Universo en la China antigua, que se encuentra expuesta en el Chou pi suanching, un tratado escrito en el siglo IV a.C. Según la teoría del Kait'ien (que quiere decir: el cielo como cubierta), el cielo y la Tierra son planos, y se encuentran separados por una distancia de 80.000 li —un li, que equivale más o menos a medio kilómetro.”

A través de La Cosmología China encontramos diversas maneras de leer la interacción de la energía entre el hombre, la tierra y el universo.

Entre ellas tenemos Zi Wei Do Shu (basado en 12 parámetros); Zi Ping Ba Zi, (basado en una combinación de 22 parámetros),

Qi Zheng Si Yu (método de las 5 estrellas), etc. Los cuales son sistemas de interacción energética, que plantean en cada caso un modelo de análisis particular, conformado por un grupo de códigos empleados para reconocer las pautas de cambio en el universo.

Esta Formación Avanzada en Cosmología China-Aplicación Clínica, profundizará en el estudio y comprensión del Zi Ping Ba Zi, el cual se basa en los 10 Troncos Celestes (teoría de los 5 movimientos) y las 12 Ramas Terrestres (patrón de movimiento de la energía en la tierra), por ser un sistema coherente de la Metafísica China que nos muestra la mejor manera de valorar los cambios energéticos que se suceden en el individuo. Una referencia importante del uso de estos sistemas en la clínica, la encontramos el Huang Di Nei Jing Su Wen, cuyo Capítulo 66 está dedicado al estudio del Cosmos a través de los troncos celestes y las ramas terrestres.

Cada instante puede ser identificado en función de su composición energética, es decir, el tiempo es marcado por el decorrer ininterrumpido de dos ciclos que se suceden en un mismo orden.

El análisis y comprensión de esta composición energética aportará al profesional de la MTC una poderosa herramienta de abordaje terapéutico, para tratar las patologías ya existentes, así como también, podrá identificar de forma precisa la diátesis del paciente a los fines de confeccionar protocolos de tratamiento eminentemente preventivos e Integrativos.

Desarrollar esta visión geocósmica de la MTC orientándola hacia la recuperación y prevención de la Salud, convoca a todos y exige un alto nivel de formación, ya que permitirá la aplicación de una Acupuntura Superior, ineludible para responder a los retos que se nos está exigiendo en la OMS (Organización Mundial de La Salud).

Los beneficios de la Formación Avanzada

- Desarrollar nuevas herramientas de abordaje terapéutico y de sanación en el contexto de la Medicina Tradicional China, bajo una visión geocósmica experimental en integración con la medicina occidental moderna.
- Establecer el cuerpo doctrinal que permita interpretar la correlación de la Cosmología China y la Medicina.
- Interpretar el antiguo conocimiento de la Cosmología China con la ciencia moderna para fundamentar los aspectos básicos de la Medicina Occidental.
- Generar cambios dirigidos a mejorar los procesos y resultados en la práctica de la Medicina Tradicional China.
- Alcanzar la excelencia académica a nivel regional y de expansión internacional que lo acredite, como referencia en la formación de profesionales Iberoamericanos y el mundo en esta área de la salud altamente especializada y poco desarrollada.

Abstract programa académico



60 ECTS (equivalente a 1.500 horas)

1r SEMESTRE: Ciclo Básico – Fundamentos y Cálculo en Cosmología.

5 ECTS Introducción a la Cosmología China

7 ECTS Los Cuatro Pilares

8 ECTS Aplicación De los Troncos y Ramas en Acupuntura

7 ECTS Constitución Energética y Relacionamientos de los Meses Chinos

6 ECTS El Maestro del Día

5 ECTS Equilibrio de un Mapa de 4 Pilares

2º SEMESTRE: Ciclo Avanzado - Cosmología y Salud

5 ECTS Introducción de salud a través de la Cosmología China

7 ECTS La Constitución Energética y su influencia sobre la Salud

6 ECTS Cosmología – Ba Zi y el Biotipo constitucional

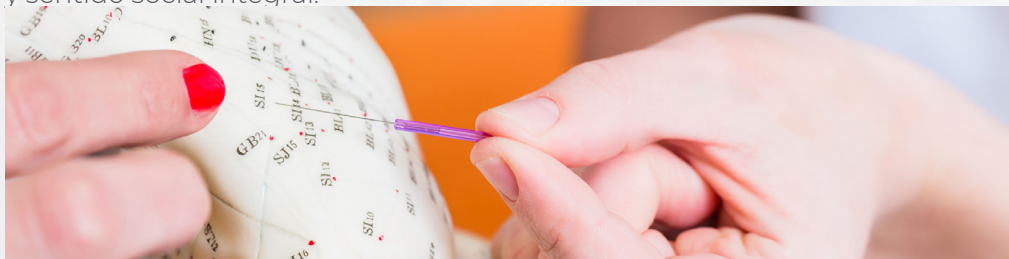
4 ECTS Tesina de Investigación - Estudio de Caso

¿A quién va dirigido?

La Formación Avanzada va dirigida tanto a profesionales de la Medicina China establecidos, como a estudiantes del último año de los centros especializados y acreditados.

¿Por qué la Formación Avanzada?

La Formación Avanzada en Cosmología China- Aplicación Clínica está dirigida a ofrecer un programa académico de actualización profesional especializada orientado a la investigación científica, tal y como lo establecen los estándares Internacionales de carácter multidisciplinario a fin de obtener herramientas de análisis con base a criterios Cosmológicos Chinos, aplicado a la práctica Clínica con el asento de la incidencia de los factores energéticos estructurales como elementos predisponentes para la aparición de una patología; por lo tanto generar cambios a esa predisposición a través del análisis asertivo de un modelo energético correlacionado con criterios de diagnósticos de la Medicina Tradicional China y Bioenergética, logrando de esta forma, idear planes u objetivos de tratamientos preventivos y asistencial de la frágil estructura ya enferma de manera probatoria a través de las investigaciones a realizar por parte del estudiante. Como identificación del quehacer humano y sentido social integral.



¿Qué titulación obtendré?



Titulación

Título de Formación Avanzada en Cosmología China-Aplicación Clínica, emitido por la Universidad de Medicina Tradicional China de Yunnan en colaboración con la ESMTC y CIESMI.

Equipo docente

Prof. Gregorio Quiroz Sandoval

Se inicia profesionalmente en la carrera de Ingeniería Eléctrica, en la UC - Venezuela. Esespecialista en Sistemas de Control, Electrónica, Electromedicina y Telecomunicaciones. Posteriormente inicia estudios en Metafísicas Chinas en el Instituto de Ciencias Orientales Ming Tang de Sao Paulo; Medicina Tradicional China, en la Facultad de Ciencias de la Salud de la Universidad de Carabobo auspiciado por la Escuela Neijing; Nivel Avanzado de Medicina Tradicional China, Facultad de Ciencias de la Salud, Sede Aragua de la Universidad de Carabobo; Moxibustión y Ventosas en el Centro de Terapias Orientales. Participó en diversos Seminarios de Ideografía China y Humanismo Sanador de la Escuela Neijing; Ha realizado diversas investigaciones en el ámbito de la Cronoacupuntura, diversas publicaciones indexadas contribuyendo al desarrollo de esta Especialidad, la cual dicta como profesor en el Centro Internacional de Estudios Superiores de Medicinas Integrativas CIESMI, a través de diversos talleres y seminarios. Ha sido profesor invitado en la Escuela Neijing en esta misma especialidad.

Es Titulado en Medicina China por la Escuela de Medicina China Lao Tse de Caracas y Certificado por la Sociedad Científica de Medicina Tradicional China SOCIEMETRACH; Certificado por la Fundación Europea de Medicina Tradicional China FEMTCI como Tutor de Prácticas Clínicas, Acreditado por la Federación Venezolana de Medicina Tradicional y Terapias Complementarias FEVEMETTEC; Máster en Acupuntura Bioenergética y Moxibustión con certificación de la Yunnan University of TCM; Es Miembro Fundador del Comité Iberoamericano de Medicina Tradicional China CIMTC; Representante para Venezuela de la FEMTCI. Además es miembro Fundador y Director ejecutivo del Centro Internacional de Estudios Superiores de Medicinas Integrativas "CIESMI", el cual dirige en la actualidad; Y profesor en los Diplomados de Altos Estudios en Medicina Tradicional China y Bioenergética; Diplomado Manejo del Dolor desde la Acupuntura Bioenergética; Diplomado en Formación de Medicina Tradicional China en convenio

con la Universidad Bicentennial de Aragua y La Universidad Latinoamericana y del Caribe ULAC. Tutor de Prácticas Clínicas en el Hospital Simón Bolívar de Mariárea; Diplomado en Aprendizaje Colaborativo y Tutoría Virtual bajo plataforma Moodle.

Profa. Nancy J, Ojeda Núñez.

Realizo estudios de Licenciatura en Fisioterapia con un amplia experiencia de veintinueve años de ejercicio profesional, Especialización en Rehabilitación y Gerencia de Servicios de Salud, estudios realizados en Colombia y Venezuela, posteriormente inicia estudios de Acupuntura con la Federación Venezolana de Fisiatría hace 20 años; Estudios en Medicina Tradicional China en la Escuela Neijing de Maracay, Es Titulado en Medicina China por la Escuela de Medicina China Lao Tse de Caracas y Certificado por la Sociedad Científica de Medicina Tradicional China SOCIEMETRACH; Certificado por la Fundación Europea de Medicina Tradicional China FEMTCI como Tutor de Prácticas Clínicas, Acreditado por la Federación Venezolana de Medicina Tradicional y Terapias Complementarias FEVEMETTEC como Médico no Convencional; Máster en Acupuntura Bioenergética y Moxibustión con certificación de la Yunnan University of TCM. Máster en Estudios Biológicos Naturista con FUNIBER.

Es miembro fundador del Comité Iberoamericano de Medicina Tradicional China CIMTC; Representante para Venezuela de la FEMTCI. Docente desde hace 19 años, Profesor Universitario en la Universidad Arturo Michelena y Universidad de Carabobo, realizando varios diseños curriculares. Profesor Titular del Centro Internacional de Estudios Superiores de Medicinas Integrativas "CIESMI" del cual es Fundador y Director Académico, imparte los Diplomados de Altos Estudios en Medicina Tradicional China y Bioenergética; Diplomado Manejo del Dolor desde la Acupuntura Bioenergética; Diplomado en Formación de Medicina Tradicional China en convenio con la Universidad Bicentennial de Aragua y La Universidad Latinoamericana y del Caribe ULAC. Tutor de Prácticas Clínicas en el Hospital Simón Bolívar de Mariárea; Ha participado en eventos científicos como ponente y asistente, a nivel Nacional e Internacional. Ha realizado publicaciones de investigación en Libros y revistas Indexadas. Diplomada en Aprendizaje Colaborativo y Tutoría Virtual bajo plataforma Moodle.

Colaborador Académico

Colaborador Académico Medicina China: Franklin Machado Vaca.

Doctor en Ciencias Administrativas Universidad Simón Rodríguez de Caracas; Doctor en Ciencias Sociales UCV Venezuela; Estudios postdoctorales Universidad de Carabobo – Venezuela; Máster en administración de trabajo y relaciones laborales; Inicia estudios de Medicina Tradicional China en la Facultad de Ciencias de la Salud de la Universidad de Carabobo-Venezuela auspiciado por la Escuela Neijing; Nivel Avanzado de Medicina Tradicional China, Facultad de Ciencias de la Salud, Sede Aragua de la Universidad de Carabobo; Máster en Acupuntura Bioenergética y Moxibustión con certificación de la Yunnan University of TCM; Titulado en Medicina Tradicional China por la Escuela Lao Tse de Caracas capacitándose en el aprendizaje de la Acupuntura Bioenergética; Acreditado por la Federación Venezolana de Medicina Tradicional y Terapias Complementarias FEVEMETTEC como Médico no Convencional, mención: Medicina Tradicional China; Profesor titular de la Universidad de Carabobo desde 1987 de la facultad de ciencias de la educación. Al igual que profesor de los Doctorados en Ciencias de la Educación y Ciencias Sociales. Coordinador de Post grado de la Universidad Latinoamericana y del Caribe “ULAC”.

Colaborador Académico Medicina Occidental: Vladimir Fuenmayor Ojeda.

Médico Cirujano Universidad Experimental Francisco de Miranda, Falcón - Venezuela. Residente de la Especialidad Medicina Interna Hospital Domingo Luciani, Caracas. Autor de varios trabajos de Investigación en Revistas Indexadas del que se destaca “Alodinia en pacientes con cefaleas primarias de la comunidad de Villa Marina Estado. Falcón” Mención Honorífica y publicación. Residente del Post grado de Neuro-cirugía Hospital Vargas de Caracas. Ponente en Congresos Nacionales. Certificado Internacional de RCP,

Auxilios Médicos de Emergencia; Emergencias Médico Quirúrgicas, Asistencia a diferentes Congresos y Jornadas Nacionales e Internacionales. Número y Certificación del Ministerio de Sanidad y Asistencia Social, Federación Venezolana de Médicos, Colegio de Médicos del Distrito Capital-Caracas.

Colaborador Académico Medicina Occidental: Elvia Mora Jara.

Médico Cirujano Universidad de Carabobo – Venezuela, Especialista en Pediatría y Puericultura; Magister en Orientación de la Sexualidad, Universidad de Carabobo; Cursos de Actualización sobre: Tumores del Globo Ocular y Tumores de la Glándula Mamaria; Cuello Uterino Neoplasia – Intra Epiteliales – Cardíacas Invasivos – Sarcomas; Auxilios Médicos de Emergencia; Emergencias Médico Quirúrgicas; Profesora titular en la cátedra de Semiología de la Facultad de Medicina, Universidad Nacional Experimental Rómulo Gallegos; Inicia estudios de Medicina Tradicional China en la Facultad de Ciencias de la Salud de la Universidad de Carabobo auspiciado por la Escuela Neijing; Nivel Avanzado de Medicina Tradicional China, Facultad de Ciencias de la Salud, Sede Aragua de la Universidad de Carabobo; Máster en Acupuntura Bioenergética y Moxibustión con certificación de la Yunnan University of TCM. Acreditada por la Federación Venezolana de Medicina Tradicional y Terapias Complementarias FEVEMETTEC como Médico no Convencional, mención: Medicina Tradicional China.

Metodología

La metodología didáctica de estos estudios compagina de manera simultánea la teoría y la práctica, los contenidos impartidos en el campus virtual basados en tecnología de medios necesarios (sincrónicos y asincrónicos) para facilitar la interacción docente-discente.

El profesor tiene un papel de facilitador activo permanente, guiando y orientando basado en tres procesos:

1) Enseñanza-aprendizaje dirigida.

Las horas de trabajo dirigido son las horas estimadas como necesarias para leer las lecciones, responder a las preguntas de las lecciones, la realización de trabajos encargados con unas pautas concretas de actuación. *Horas de acompañamiento docente:*

- Videos didácticos, contentivos de las clases por los facilitadores.
- Acompañamiento de los docentes a través de los foros de dudas.
- Acompañamiento de los docentes en el foro de aprendizaje colaborativo.
- Acompañamiento de los docentes en los foros de las lecciones.

2) Enseñanza-aprendizaje presencial.

Son horas de trabajo presencial, alumno - docente, hacemos constar las horas en que el profesor y el grupo realizan una actividad de forma conjunta. *Horas presenciales:*

- Acompañamiento de los docentes en los foros de tareas asignadas/prácticas simultaneas, cálculos cosmológicos y análisis de estudios de casos.
- Acompañamiento de los docentes en el foro de aprendizaje colaborativo.

3) Enseñanza-aprendizaje autónoma.

Las horas de trabajo autónomo son las horas que el estudiante/alumno dedica a realizar actividades relacionadas con la asignatura por iniciativa propia.

Horas de trabajo individual:

- Leer las lecciones. -Ver los videos.
- Realizar las tareas individuales asignadas.
- Elaborar resúmenes de los videos.
- Elaborar resúmenes de las lecciones.
- Prácticas individuales de Cálculos de estudios de casos.



Sistema de evaluación

El sistema de evaluación de la Formación Avanzada se basa preferentemente en la valoración continuada de todos los aprendizajes del alumno a lo largo del proceso formativo. Basado en un sistema de evaluación integral cuantitativo, cualitativo, actitudinal. Las principales estrategias evaluativas a ser utilizadas en la Formación Avanzada como evaluación de contenidos son:

- Prácticas de evaluación continuada: Casos prácticos. Actividades de aprendizaje alternativas, Debates formales, Pruebas de Síntesis, Trabajos finales de estudios / Trabajos guiados.
- Evaluación de habilidades: Casos Prácticos clínicos
- Evaluación de actitudes: aprendizaje colaborativo con sus compañeros de aula.

ACTIVIDADES DE AUTOAPRENDIZAJE
Y COLABORATIVAS

FORMACIÓN ON-LINE

VIDEOCONFERENCIAS

CLASES MAGISTRALES DIFERIDAS

FEEDBACK PERMANENTE



FEMTCI

FUNDACIÓN EUROPEA
DE MEDICINA TRADICIONAL
COMPLEMENTARIA E INTEGRATIVA

